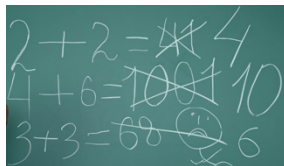


# J'ai un(e) élève dyscalculique, que puis-je faire ?



La dyscalculie est un ensemble de troubles durables de la cognition numérique, qui rend difficile l'accès aux mathématiques (numération, apprentissage des opérations arithmétiques, résolution de problèmes, géométrie).

## Conseils généraux

- ☐ Placer l'élève devant, face au tableau
- ☐ Favoriser les apprentissages à travers le canal auditivo-verbal
- ☐ Utiliser des couleurs
- ☐ Permettre d'utiliser des outils tels que des aides droite/gauche
- ☐ Favoriser les manipulations, l'expérimentation pour créer des images mentales
- ☐ Illustrer avec des exemples concrets de la vie quotidienne
- ☐ Éviter d'envoyer l'élève au tableau
- ☐ Laisser du temps à l'élève pour lui permettre de réfléchir calmement
- ☐ Proposer des traces de synthèse reprenant les étapes du raisonnement
- ☐ Valoriser les points forts et les progrès (Renforcement positif)
- ☐ Aider à identifier ses propres moyens de compensation
- ☐ Privilégier les apprentissages par des comptines, des chansons, des dessins...
- ☐ Compléter les devoirs sur Arsène
- ☐ Ne pas donner de leçons à apprendre du jour pour le lendemain



La dyscalculie est très souvent associée à d'autres troubles.

## Évaluations

- ☐ Éviter les évaluations surprises
- ☐ Favoriser les évaluations orales avec support visuel
- ☐ Privilégier le qualitatif au quantitatif : réduire le nombre de questions
- ☐ Évaluer sur les exercices réalisés, pas sur ceux qu'il n'a pas eu le temps de faire
- ☐ Proposer un timer pour gérer le temps
- ☐ Prévenir longtemps à l'avance et rappeler les échéances.
- ☐ Corriger la démarche et la réponse obtenue

## Consignes

- ☐ Éviter les allers-retours entre lecture au tableau et écriture sur le cahier
- ☐ Donner une consigne à la fois
- ☐ Éviter les consignes longues



Il existe différents types de dyscalculie : linguistique, visuo-spatiale, attentionnelle, mnésique...

## Qualité des documents fournis aux élèves

- ☐ Prévoir une version numérique (via clé USB ou airdrop)
- ☐ Prévoir une version tapée complète de bonne qualité (trace fiable)
- ☐ Numéroté toutes les pages avec la référence au chapitre (p 2 histoire chap 3)
- ☐ Utiliser une police type arial, helvetica ou calibri, taille 12 à 14, interligne 1,5
- ☐ Veiller à une mise en page aérée sans trop de distracteurs
- ☐ Structurer : paragraphes, n°, mise en évidence les éléments importants
- ☐ Dans le cas du recto-verso, signaler à l'écrit qu'il faut tourner la page
- ☐ Si possible, proposer des documents en couleur
- ☐ Agrandir les schémas et dessins, avec seulement les éléments essentiels

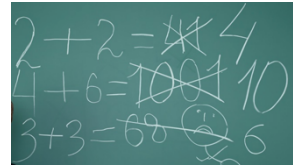


Un élève dyscalculique est empêché dans de nombreux domaines, pas seulement en mathématiques.

## Avec des nombres

- ☐ Donner la possibilité d'utiliser un support écrit pour effectuer les calculs mentaux
- ☐ Permettre à l'élève d'utiliser du papier quadrillé (1cm/1cm) pour les calculs
- ☐ Permettre l'utilisation des doigts, des tables, de la calculatrice dès que possible
- ☐ Proposer l'utilisation de matériels (boulier, réglettes cuisenaires,...)
- ☐ S'appuyer sur des logiciels spécifiques, des fiches de procédure
- ☐ Éviter les calculs à trous
- ☐ Mettre à disposition tableau de numération, avec les rangs en couleurs
- ☐ Vérifier la compréhension et la copie des nombres et des signes (inversions)
- ☐ Valoriser le raisonnement plus que le résultat (inversions de chiffres, de signes)

## J'ai un(e) élève dyscalculique, que puis-je faire ?



La dyscalculie est un ensemble de troubles durables de la cognition numérique, qui rend difficile l'accès aux mathématiques (numération, apprentissage des opérations arithmétiques, résolution de problèmes, géométrie).

### La dyscalculie: des ressources en ligne

[https://www.wbe.be/fileadmin/sites/wbe/uploads/Documents/Ressources/Ressources\\_pedagogiques/Dyscalculie.pdf](https://www.wbe.be/fileadmin/sites/wbe/uploads/Documents/Ressources/Ressources_pedagogiques/Dyscalculie.pdf)

[https://www.wbe.be/fileadmin/sites/wbe/uploads/Documents/Ressources/Ressources\\_pedagogiques/Mes\\_eleves\\_dyscalculiques - que faire.docx](https://www.wbe.be/fileadmin/sites/wbe/uploads/Documents/Ressources/Ressources_pedagogiques/Mes_eleves_dyscalculiques_-_que_faire.docx)

[https://www.wbe.be/fileadmin/sites/wbe/uploads/Documents/Ressources/Ressources\\_pedagogiques/Dyscalculie\\_RV.pdf](https://www.wbe.be/fileadmin/sites/wbe/uploads/Documents/Ressources/Ressources_pedagogiques/Dyscalculie_RV.pdf)

### Des points forts possibles

- Performances à l'oral (hormis dans les compétences mathématiques)
- Imagination féconde, créativité, originalité
- Habileté artistique
- Bonne mémoire visuelle (mais qui risque de très vite être saturée)
- Volonté de mieux faire
- Sensibilité et empathie, profond sens de l'humain

### Des freins possibles

- Lenteur, fatigue, fatigabilité, découragement, ennui
- Manque de soin, maladresses
- Grande distractibilité, problème d'attention et de concentration
- Difficultés dans l'accès à la numération et au calcul
- Difficulté dans la résolution de problèmes
- Problèmes d'orientation temporelle et spatiale (et donc géométrie)
- Problèmes d'organisation, d'ordre et de structure
- Problèmes de mémoire à court terme et/ou à long terme
- Émotivité
- Faible estime de soi et confiance en soi, Anxiété



Un élève dyscalculique est de manière permanente en double ou triple tâche : tout raisonnement est lié de près ou de loin aux mathématiques.